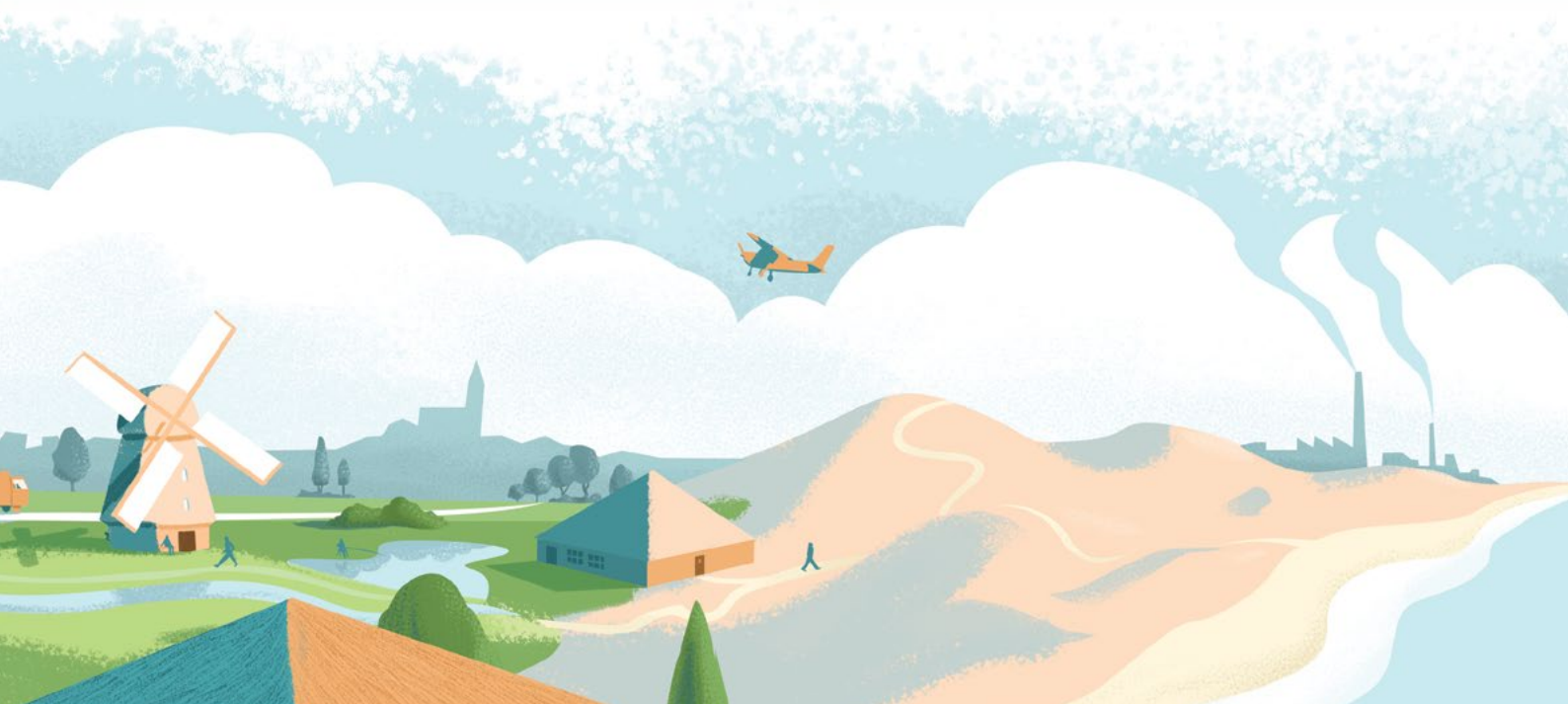


ZICHTBAAR BETER

Strategisch beleidsplan
2020 – 2022



IDENTITEIT



NAAM

GGZ Noord-Holland-Noord

DATUM VAN OPRICHTING

28 november 1929

ADRES

www.ggz-nhn.nl

PLAATS

Noord-Kennemerland / West-Friesland / Kop van Noord-Holland

DOCHTERONDERNEMING

Amici Psychologen BV

DATUM VAN OPRICHTING

12 maart 2010

VISIE

BETER WORDEN DOE JE THUIS

KERNWAARDEN

FLEXIBILITEIT

Om te kunnen innoveren
In samenwerking
In veranderende omgeving



Onze flexibiliteit stelt ons in staat om tijdig te reageren op de veranderende omgeving en slimme samenwerking te organiseren. Dit is een voorwaarde voor ambulante topzorg en innovatie. Onze flexibele en vitale professionals zijn in staat om oplossingen te zoeken om zorg efficiënter en effectiever te organiseren.

INNOVATIEKRACHT

Om te ambulantiseren
Voor de beste zorg
Voor tevreden klant



Sinds onze oorsprong in 1929 hebben wij talloze innovatieve bijdragen geleverd aan het verbeteren van de geestelijke gezondheidszorg. Innovatiekracht is in de vroege jaren '90 gekoppeld aan onze ambitie om top ambulante zorg te leveren en de klinische capaciteit af te bouwen.

TOP AMBULANTE ZORG

Bestaansrecht
Klant centraal
Relevantie GGZ NHN



Wij leveren top ambulante zorg en doen alles om dit te realiseren. Dit is geen opgelegde norm, maar een overtuiging die al jaren is verankerd in onze kernwaarden. De koppeling met onze innovatieve cultuur heeft geleid tot nieuwe, ambulante zorgvormen die binnen de Nederlandse GGZ worden toegepast.

WIJ DOEN HET ZO

- Wij werken samen
- Klanten zijn tevreden over ons
- Wij laten niemand wachten op behandeling
- Wij nemen verantwoordelijkheid
- Wij werken volgens professionele (zorg)standaarden
- Wij verbeteren en leren continu
- Wij bestrijden stigma
- Wij werken veilig
- Wij werken kostenefficiënt



p het moment dat wij onze strategische kaders voor de komende jaren aan het formuleren waren, werd de wereld geconfronteerd met de coronapandemie. Dit heeft invloed op iedereen en op elke sector, zo ook op de geestelijke gezondheidszorg. Een strategisch kompas is van belang in de bedrijfsvoering van een organisatie, maar juist nu is er meer dan ooit behoefte aan een heldere strategie die houvast geeft. GGZ NHN kiest voor een klantgerichte en toekomstgerichte strategie om onze specialistische geestelijke gezondheidszorg te kunnen blijven bieden aan iedereen die dit nodig heeft. Een crisis in welke vorm dan ook mag dit nooit in de weg staan. En daar zorgen we voor. Op de omstandigheden om ons heen hebben we niet altijd invloed, maar wel op hoe wij ons gedragen en welke doelen wij onszelf als ggz-organisatie stellen. 'Zichtbaar beter' is het motto dat onze missie samenvat en daar geven we met dit plan uitvoering aan op individueel niveau, op medewerkers- en organisatieniveau en uiteraard ook op maatschappelijk niveau.

Met trots presenteren wij de strategische kaders voor de komende drie jaar. Deze zijn tot stand gekomen door informatie op te halen bij cliënten, onze medewerkers en een analyse van de ontwikkelingen in onze organisatie en de wereld om ons heen. Deze kaders geven richting aan wat wij als urgente thema's zien om - naast de vele andere onderwerpen die ertoe doen - in te investeren. Dit nieuwe strategisch beleidsplan volgt logisch op het voorgaande strategisch beleidsplan. De missie en visie van GGZ NHN zijn hierin leidend en zorgen ervoor dat wij werken vanuit onze sterk verankerde kernwaarden.

Al bijna 100 jaar biedt GGZ NHN behandeling en begeleiding aan mensen van alle leeftijden met psychische problematiek. Wij hebben een maatschappelijke verantwoordelijkheid voor het bieden van geestelijke gezondheidszorg van hoge kwaliteit. Dit omvat behandeling en begeleiding, maar ook een bijdrage aan de publieke gezondheid in de regio. Samenwerking met anderen, van cliënt tot instanties, en continue verbetering van de geestelijke gezondheidszorg zijn basisvoorwaarden voor de uitvoering van onze verantwoordelijkheid.

Door mensen daar te helpen waar zij willen slagen kunnen wij ons specialistische aandeel leveren in het herstelproces. Wij geloven dat dit het beste werkt in de eigen omgeving. Beter worden doe je thuis!

Jos Brinkmann
Elsbeth de Ruijter
raad van bestuur GGZ Noord-Holland-Noord

KADERS 2020 - 2022

Er zijn vier strategische thema's gekozen die samen met de missie en visie de kaders vormen voor de komende jaren.

VISIE

Beter worden doe je thuis

Al onze inspanningen zijn erop gericht om de gezondheid en veerkracht van onze cliënten te bevorderen. Wij doen dit samen met de cliënt en diens betrokkenen, zoveel als mogelijk in de eigen omgeving.

MISSIE

Zichtbaar beter

Onze ambitie is om een klantgerichte organisatie te zijn, waarin cliënten, familie en medewerkers samenwerken vanuit hun eigen kennis en deskundigheid en daarmee bijdragen aan het herstel van symptomen, maatschappelijk functioneren en persoonlijke identiteit van onze klanten.

PERSENEELSBELEID & -ONTWIKKELING

Behoud en aantrekken van voldoende personeel om goede zorg en ondersteuning te garanderen.

DIGITALE GEESTELIJKE GEZONDHEIDSZORG

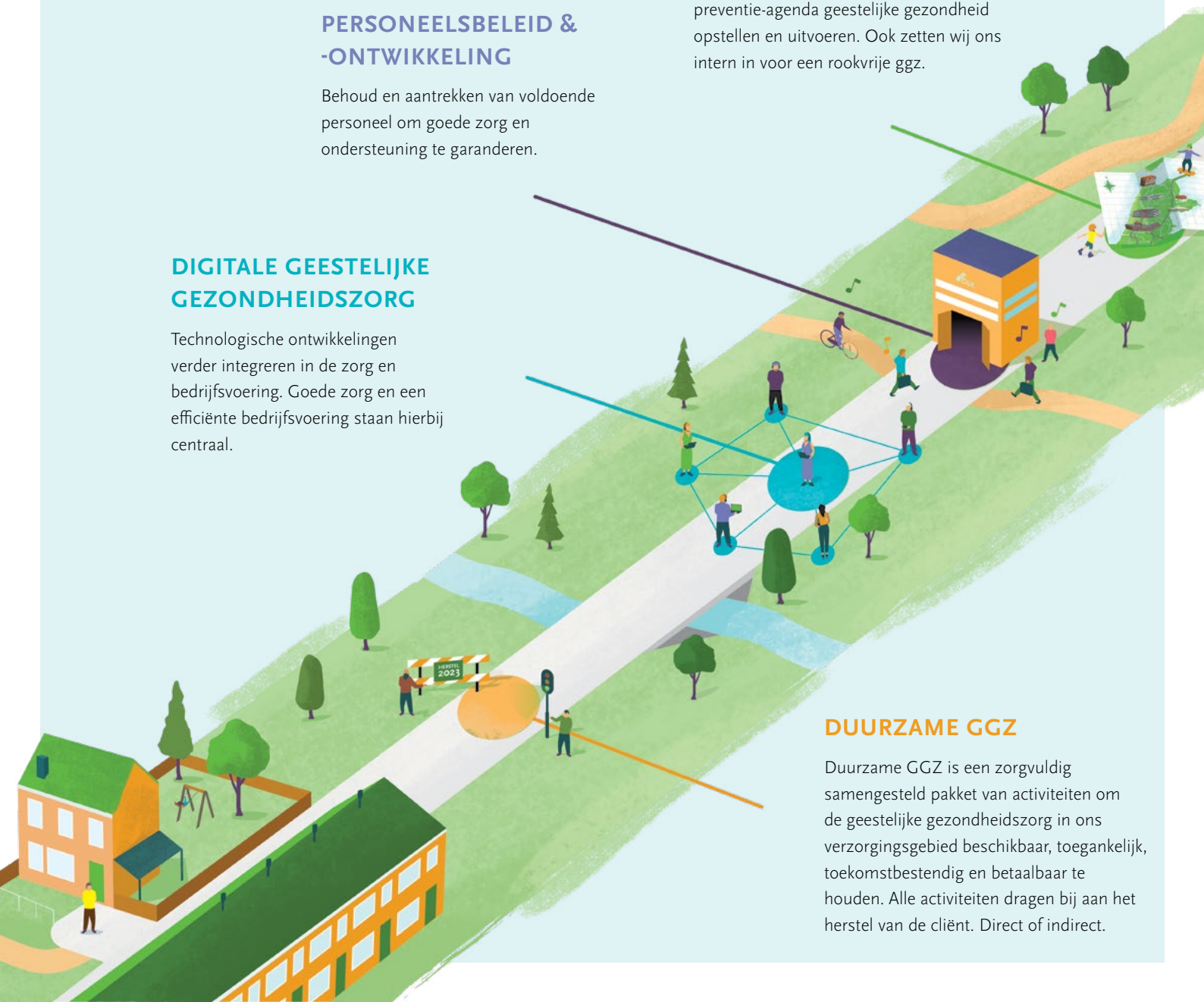
Technologische ontwikkelingen verder integreren in de zorg en bedrijfsvoering. Goede zorg en een efficiënte bedrijfsvoering staan hierbij centraal.

PREVENTIE

Samen met ketenpartners en maatschappelijke instanties een regionale preventie-agenda geestelijke gezondheid opstellen en uitvoeren. Ook zetten wij ons intern in voor een rookvrije ggz.

DUURZAME GGZ

Duurzame GGZ is een zorgvuldig samengesteld pakket van activiteiten om de geestelijke gezondheidszorg in ons verzorgingsgebied beschikbaar, toegankelijk, toekomstbestendig en betaalbaar te houden. Alle activiteiten dragen bij aan het herstel van de cliënt. Direct of indirect.



DUURZAME GEESTELIJKE GEZONDHEIDSZORG

Duurzame Geestelijke Gezondheidszorg, kortweg Duurzame GGZ, is de naam die we hebben gegeven aan een veelomvattend programma dat verschillende activiteiten kent. Het programma is erop gericht om onze geestelijke gezondheidszorg nog meer vanuit de herstelvisie vorm te geven en dit efficiënt -in de wijk- te organiseren.

HERSTELVISIE

De afgelopen jaren is geïnvesteerd in het vormgeven van de herstelvisie in ons aanbod. Voorbeelden hiervan zijn de herstelwerkplaatsen, de inzet van ervaringsdeskundigen en de ontwikkeling van de herstelondersteunende intake. In de komende periode worden deze initiatieven verder uitgewerkt en verweven in de geestelijke gezondheidszorg die GGZ NHN al aanbiedt. De basis is op orde, nu zorgen dat zoveel mogelijk mensen dit kunnen benutten.

AMBULANT WERKEN

De doorontwikkeling van onze visie heeft ertoe geleid dat GGZ NHN haar ambulante werkwijze ingrijpend heeft veranderd. Door de F-ACT-teams en de verschillende specialistische behandelcentra samen te voegen zijn specialistische wijkgerichte ggz-teams ontstaan. Deze ggz-teams organiseren zich als specialisten samen in de wijk. Een unieke ontwikkeling in Nederland die we bestendigen, laten groeien en verrijken met de herstelgerichte initiatieven. Het doel van de ambulante werkwijze is om mensen met ernstige psychiatrische aandoeningen met behulp van de eigen omgeving te ondersteunen bij hun hersteltraject.

DOELSTELLING

Het programma Duurzame GGZ leidt aantoonbaar tot 30% meer herstel, volledig geïmplementeerde psychiatrische behandeling in de wijk en digitaal vaardige cliënten en medewerkers. 15% van alle contacten verloopt digitaal. Met deze doelen willen we bereiken dat we in 2022 meer cliënten kunnen behandelen door kortere behandeltrajecten tegen lagere gemiddelde kosten per behandeltraject.



Het resultaat is dat cliënten en medewerkers tevreden zijn over deze werkwijze. Wij meten structureel hoe zij de kwaliteit van de behandeling ervaren en wij streven naar een positieve beoordeling. Dat is een ambitieuze opgave, maar wel één die passend is bij de ontwikkeling en maatschappelijke opdracht van GGZ NHN.

Het programma is tot stand gekomen in nauwe samenwerking met zorgverzekeraar VGZ. Wij hebben met hen een meerjarenafpraak om dit programma verder uit te werken.

**HERSTEL
ONDERSTEUNENDE
INTAKE**

Minder sggz-cliënten
efficiëntere intake

Nieuwe cliënten
GGZ NHN

**HERSTEL-
WERKPLAATSEN
(HWP)**

Minder sggz-
cliënten, verkorting
behandeling

Cliënten en
kwetsbare
burgers

**OPBOUW INZET
ERVARINGS-
DESKUNDIGEN**

Minder sggz-
cliënten, verkorting
behandeling

Cliënten in
ambulante
en klinische
teams

**VROEGDETECTIES
EN VROEGE
INTERVENTIES**

Verkorting behandelduur
en ligduur

Cliënten met
risico op een
psychose

DIGI-COACHES

Digitaal vaardige
behandelaren

Alle cliënten

Cliënten met
grote reisafstand
of 24/7
zorgvraag

**DIGITALE
BEHANDELING EN
BEREIKBAARHEID**

Verkorting reisduur (geplande
contacten), verkorting ligduur
(ong geplande contacten)

Cliënten
met een
specialistische
zorgvraag

EXPERTNETWERKEN

Verkorting behandeling

Cliënten met
onvoldoende
behandel-
resultaat

HERDIAGNOSTIEK

Verkorting behandelduur
en ligduur

Ambulante
cliënten die
een integrale
benadering
behoeven

**GEÏNTEGREERDE
SPECIALISTISCHE
BEHANDELING IN DE WIJK
(SSIW)**

Verkorting behandeling



-  **Onderwerp**
-  **Resultaat**
-  **Doelgroep**

DIGITALE GEESTELIJKE GEZONDHEIDSZORG

De technologische ontwikkelingen staan niet stil en kunnen een belangrijke bijdrage leveren aan de vernieuwing van ons aanbod en het efficiënt inrichten van onze bedrijfsprocessen. Daarnaast kan het hulpverleners helpen om meer tijd voor de zorg te hebben. GGZ NHN heeft de afgelopen jaren al flink werk gemaakt van het digitaliseren van zowel het behandel aanbod en de bedrijfsprocessen als het digitale scholingsaanbod. Hierdoor zijn de voorwaarden voor een opschaling van digitale toepassingen goed op orde. De focus voor de komende jaren ligt om die reden vooral op het vergroten van het gebruik van bestaande middelen en het daarbij faciliteren van medewerkers en cliënten. Op naar digitaal is normaal bij GGZ NHN!

SLIM ORGANISEREN

Als organisatie hebben we veel informatie en gegevens – data – beschikbaar. Dit gaan we met behulp van kunstmatige intelligentie slim gebruiken. Er liggen mogelijkheden op verschillende gebieden, zoals de juiste informatie op het juiste moment met cliënten delen via ons cliëntportaal, het gebruik van data voor het nemen van beslissingen ter verbetering van de kwaliteit en doelmatigheid van de zorg én het leren van bepaalde trends die worden waargenomen in historische data van grote groepen cliënten.

DOELSTELLING

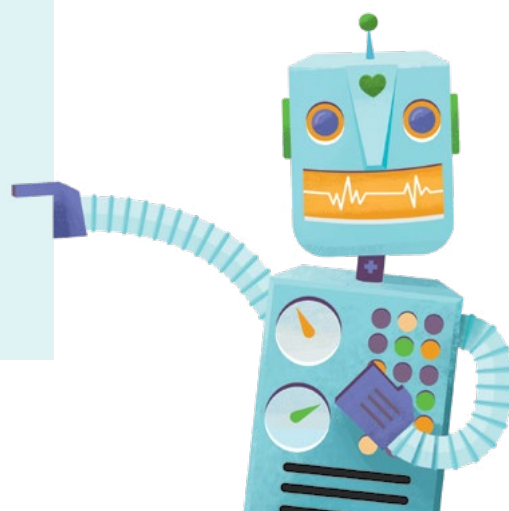
Alle medewerkers maken gebruik van de digitale mogelijkheden voor werk en eigen ontwikkeling. Binnen drie jaar is 80% van onze medewerkers bekend met de digitale mogelijkheden van GGZ NHN en vaardig genoeg om hier gebruik te maken. We werken data gedreven waardoor we beter weten wat wanneer werkt en besparen daar tijd mee. Tot slot is GGZ NHN online 24/7 bereikbaar voor medewerkers en cliënten met advies of ondersteuning op maat.

HET PROGRAMMA

1. Elk team heeft een digicoach. Dit is een collega die ondersteunt bij de praktische digitalisering in het team
2. Er is online of digitale scholing voor iedereen beschikbaar
3. Inzet van digitale middelen met de focus op acceptatie en gebruik
4. Digitale service uitbreiden door de inzet van het cliëntportaal zodat de cliënt regie voert op de eigen agenda, de ROM-meting klaarstaat, inzage in het eigen dossier. Een 24/7 bereikbaarheid organiseren voor alle cliënten en een speciale helpdesk digitalisering voor medewerkers inrichten
5. Processen verbeteren op basis van data
6. Robotisering van de behandeling en bedrijfsvoering. We houden daarmee tijd over voor het doel: persoonlijke service en maatwerk leveren aan elke cliënt
7. Kunstmatige intelligentie benutten in behandeling en financiering. We kunnen daarmee de verwachtingen van onze cliënten en onze bedrijfsvoering beter managen

ROBOTS IN DE ZORG?

Dit roept vast een beeld op van een zelfsturende arm of een bliepende metalen mensachtige verschijning. Of dit in het toekomstbeeld in de geestelijke gezondheidszorg te verwachten is, durven we niet te voorspellen. Met *robotisering* bedoelen wij dat slimme systemen eenvoudige processen van ons overnemen en zo tijd opleveren voor zorg of vernieuwing. Denk vooral aan administratieve zaken of repeterende handelingen in de registratie.



PREVENTIE

We willen bijdragen aan publieke gezondheidszorg. In de wijk, mét de wijk. Samenwerking met andere partijen is in het belang van burgers. We hebben hier een maatschappelijke rol in.

Het is onze ambitie om per regio onderlinge afspraken te maken en tot een gezamenlijke focus te komen ten aanzien van de preventieagenda voor de komende drie jaar. Door zorgvuldige keuzes te maken, kunnen wij elkaar versterken in de regionale preventie. Een gemeenschappelijke regiovisie op preventie is daarbij van belang. Hier zetten we ons actief voor in.

PREVENTIE

Voorkomen is beter dan genezen. Geestelijke gezondheid is een groot goed dat effect heeft op individuen en de gemeenschap. Investeren in geestelijke gezondheid sluit aan bij onze focus op een Duurzame GGZ. De wijze waarop hier aandacht aan besteed wordt, verschilt door de aard van de activiteiten. Zo kan preventie gericht zijn op een hele bevolking waarbij we alleen op basis van de prevalentie weten dat het bijdraagt aan geestelijke gezondheid. Anderzijds kan preventie ook gericht zijn op personen waarvan bekend is welke problematiek er speelt en is gerichte preventie zeer effectief en voorkomt het persoonlijk leed.

GERICHTE PREVENTIE

Naast het opstellen van een regionale agenda voor de publieke gezondheid hebben wij ook enkele speerpunten voor preventie in de geestelijke gezondheidszorg.

Voor de komende jaren spannen wij ons in het bijzonder in voor een rookvrije ggz. Hiermee sluiten wij aan bij de landelijke afspraak van de Nederlandse GGZ. Cliënten en medewerkers krijgen ondersteuning bij het stoppen met roken en alle locaties van GGZ NHN zijn vanaf 2025 rookvrij.

DOELSTELLING

Voor de verschillende regio's in Noord-Holland Noord:

- Bevorderen psychische gezondheid, veerkracht en sociaal functioneren
- Beperken risico's op het ontstaan van psychische problemen
- Voorkomen van een ongunstige ontwikkeling
- Vroegtijdig ingrijpen bij ontluikende psychische problematiek

In het najaar van 2020 nemen wij het initiatief om een regiobijeenkomst te organiseren waar de gezamenlijke doelen voor 2020 – 2022 worden geformuleerd.

PERSONEELSBELEID & -ONTWIKKELING

Dit thema is een voorwaarde voor het kunnen blijven aanbieden van goede zorg. Het is in die zin geen strategische doelstelling, maar een door de personeelsschaarste op de huidige markt bepalende factor voor de looptijd van dit meerjarenplan. Zonder goede en tevreden medewerkers geen goede zorg.

MEDEWERKERSONDERZOEK

De focus van de personeels- en organisatiestrategie ligt op het versterken van de medewerkers waardebeleving bij GGZ NHN. Wij brengen in kaart waarom medewerkers bij GGZ NHN werken en waarom zij bij ons willen blijven werken. Hiermee kunnen wij hen beter ondersteunen bij de eigen ontwikkeling en het werkplezier. Hierbij wordt onder andere gekeken naar de verschillende generaties die bij ons werken. Niet iedereen heeft dezelfde behoeftes, maar wat bindt ons allen aan GGZ NHN?

De kennis die dit onderzoek oplevert helpt ons om vitale, tevreden en verbonden collega's te behouden en te vinden.

ONTWIKKELING

Ontwikkeling is belangrijk, leuk en een voorwaarde om ons werk goed te kunnen blijven doen. GGZ NHN heeft een ontwikkel- en opleidingsklimaat dat mensen stimuleert om te blijven leren. Wij bieden beroepsopleidingen tot verpleegkundige, gespecialiseerd psycholoog, ervaringsdeskundige en psychiater. De FIT-academy speelt een rol in de blijvende ontwikkeling van medewerkers. De komende jaren wordt dit aanbod verder aangepast aan de – veranderende – leer- of ontwikkelbehoefte van onze organisatie en de individuen die daar een onderdeel van zijn.

De eerste fase van het leiderschapstraject is uitgebreid geëvalueerd. We zetten dit traject voort omdat het in grote mate bijdraagt aan de medewerkerswaardebeleving.

DOELSTELLING

GGZ NHN beschikt over voldoende medewerkers die vitaal zijn en passen bij de organisatie en haar waarden actief uitdragen in hun netwerk. Alle medewerkers beschikken over een team en krijgen ondersteuning bij hun ontwikkeling vanuit onze organisatie. Iedereen werkt met plezier in een stimulerende en veilige omgeving waar duidelijk is wat er van je verwacht wordt.



VOORTGANG VAN DIT STRATEGISCHE MEERJARENBELEID

GGZ NHN is een vitale organisatie. Dat willen we zo houden en daarom is de continuïteit van onze bedrijfsvoering een onmisbaar onderdeel van het kunnen blijven bieden van specialistische geestelijke gezondheidszorg.

SPEERPUNTEN

Deze beleidsperiode hebben wij voor de volgende speerpunten gekozen:

- Een eenvoudige structuur en duidelijke besturing
- Heldere kaders met daarin ruimte voor een goede mix tussen vrijheid en verantwoordelijkheid
- Kwaliteit van behandeling monitoren door eenduidige prestatie- en procesindicatoren
- Zinnig en zuinig organiseren (indirecte kosten)
- Kostenbeheersing van personeel, ICT en vastgoed
- Service en support voor cliënt en medewerker goed organiseren



- Faciliteren van managementinformatie om realisatie van doelen te toetsen en te delen (data gedreven cultuur)
- Organiseren van horizontaal toezicht
- Nieuwbouw ontwikkelingen op landgoed Heiloo

De doelstellingen en kaders uit dit strategische beleidsplan worden uitgewerkt in programma's of projectplannen. Om de voortgang te bevorderen worden deze jaarlijks besproken en zo nodig aangepast op basis van de verworven inzichten, veranderende omgeving of behaalde resultaten.

SUCCES MAAK JE SAMEN

Bij GGZ NHN werken 2200 deskundige professionals die allen direct of indirect bijdragen aan het hersteltraject van onze cliënten. Al sinds de oprichting zijn vernieuwing en flexibiliteit in onze cultuur te vinden. En dat wordt niet veroorzaakt door papieren beleid of door managementtheorieën, het zijn de mensen die hiervoor zorgen. Elke medewerker – nu en in het verleden – heeft bijgedragen aan waar we nu staan; een vitale en ambitieuze ggz-organisatie.

Helpen jullie mee om de geestelijke gezondheidszorg van de toekomst te creëren?
Wij rekenen op jullie, succes maak je samen!

 www.ggz-nhn.nl
 088 65 65 010

 ggznhn
 GGZNoordHollandNoord

 ggznhn
 ggz-nhn

