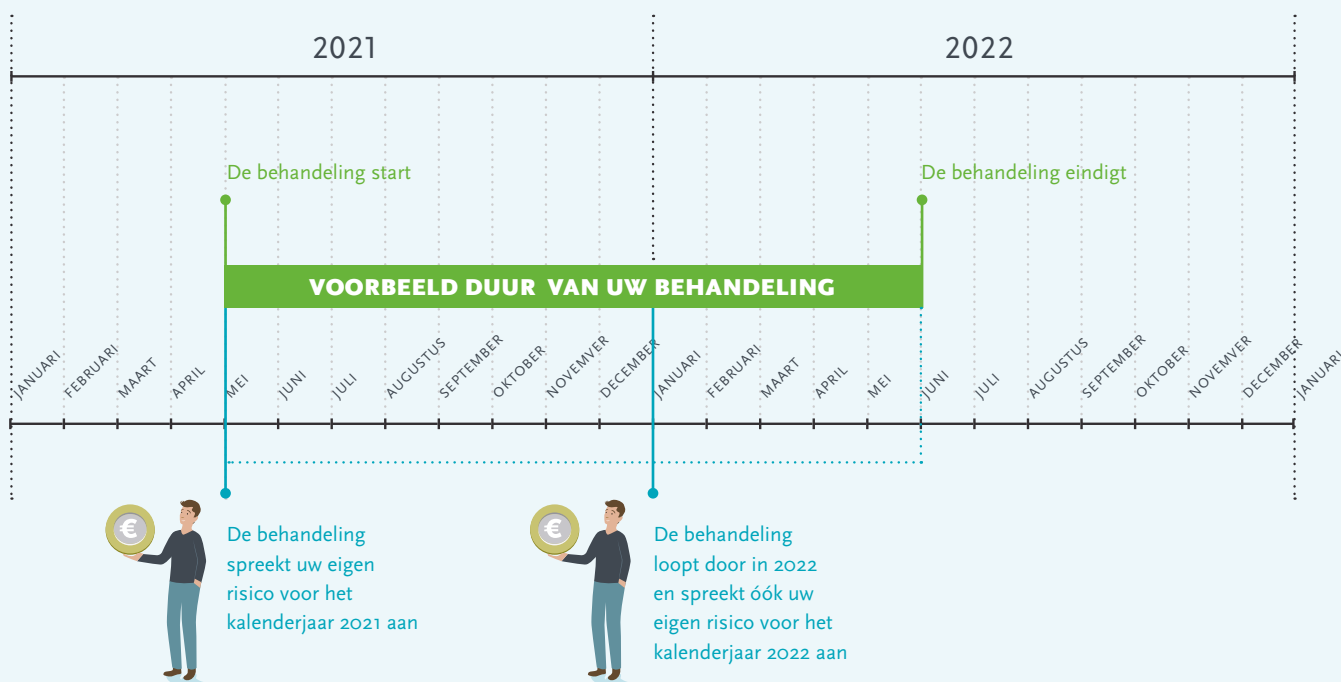


# UW GGZ-BEHANDELING EN UW EIGEN RISICO

WIJZIGING  
VANAF 1  
JANUARI  
2022

Vanaf 1 januari 2022 worden ggz-behandelingen op een andere manier betaald, volgens het zorgprestatie-model (ZPM). Dit kan misschien gevolgen voor u hebben. Lees hier wat dit voor u kan betekenen.

## U BENT NU IN BEHANDELING BIJ GGZ NHN



### BENT U NU IN BEHANDELING BIJ GGZ NHN EN LOOPT UW BEHANDELING DOOR IN 2022?

Dan kan het zijn dat u het eigen risico van uw zorgverzekering in 2021 én 2022 gebruikt voor ggz-zorg. Of dit het geval is hangt af van hoeveel eigen risico u gebruikt voor andere zorgkosten. Wanneer u het hele eigen risico heeft gebruikt voor andere vormen van zorg, hoeft u geen eigen risico meer te betalen over uw ggz-behandeling.

Voorbeelden van andere zorgkosten die onder de basisverzekering vallen en daarmee het eigen risico kunnen opmaken zijn:

- ✔ Specialistische zorg in het ziekenhuis: consulten, controles, onderzoeken, ingrepen en behandelingen uitgevoerd door een specialist, zoals een longarts, cardioloog of KNO-arts
- ✔ Medicijnen voorgeschreven door de huisarts of een specialist
- ✔ Laboratoriumonderzoek (op voorschrift), zoals een bloedonderzoek
- ✔ Paramedische zorg, zoals fysiotherapie, ergotherapie, dieetadvies en logopedie

## ZIT U AAN HET EINDE VAN UW BEHANDELING BIJ GGZ NHN?

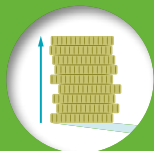
Informeer dan bij uw behandelaar of u uw behandeling dit jaar kan afronden. De behandelaar kijkt naar uw zorgvraag en de behandeldoelen en of het nu het juiste moment is om af te ronden. De behandeling afronden in 2021 kan aantrekkelijk zijn in verband met uw eigen risico van de zorgverzekering in 2022.

## UW ZORGVERZEKERING



### HET EIGEN RISICO

GGZ-behandelingen voor cliënten van 18 jaar en ouder worden meestal vergoed uit het basispakket van de zorgverzekering. Naast de zorgpremie die u elke maand betaalt, moet u soms ook een eigen risico betalen. Het eigen risico is een bedrag dat voor iedereen hetzelfde is. De zorgverzekeraar betaalt uw zorgkosten pas als die hoger zijn dan het eigen risico. De eerste zorgkosten die u elk jaar maakt, betaalt u dus zelf. Maakt u geen zorgkosten, dan betaalt u ook geen eigen risico.



### HEEFT U EEN ZORGVERZEKERING MET EEN HOGER EIGEN RISICO?

Als u zelf heeft gekozen voor een hoger eigen risico, betaalt u een groter deel van uw zorgkosten zelf. Het wettelijk eigen risico voor 2022 bedraagt 385 euro. Het maximum eigen risico is 885 euro (500 euro vrijwillig eigen risico bovenop het wettelijk eigen risico).



### VRAAG UW ZORGVERZEKERAAR

Uw zorgverzekeraar kan u alles vertellen over de zorgkosten en uw persoonlijke situatie. Neem contact op met de klantenservice van uw zorgverzekeraar als u vragen heeft over uw zorgkosten, uw eigen risico of over het afspreken van een betalingsregeling.

Vanaf 1 januari 2022 berekent uw zorgverzekeraar de kosten van uw ggz-behandeling per kalenderjaar, van 1 januari tot en met 31 december. Die worden verrekend met uw eigen risico van het jaar waarin de behandelingen plaats hebben gevonden. In de oude systematiek was dit anders; de startdatum van de behandeling bepaalde bij welk jaar de hele rekening hoorde.

Meer informatie hierover vindt u op [www.zorgprestatie.nl](http://www.zorgprestatie.nl)

