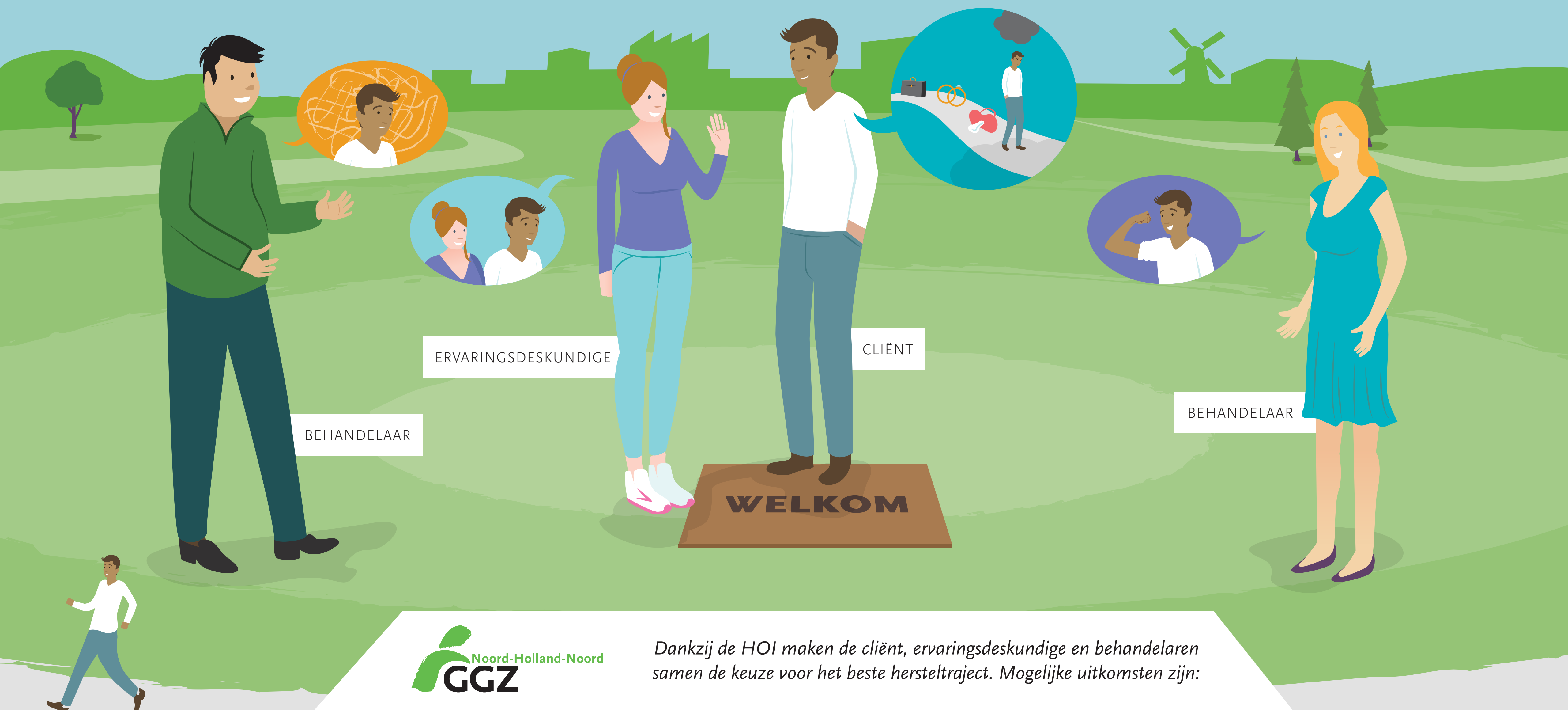


DE HERSTELONDERSTEUNENDE INTAKE (HOI)

Hèt intakegesprek gericht op het verhaal van de cliënt en samen begrijpen wat er aan de hand is.

Cliënten en naasten weten vaak zelf het beste wat goed voor ze is en kunnen zelf aangeven waar ze hulp bij nodig hebben. Wat is de kracht van de cliënt, wat zijn de

mogelijkheden van de cliënt en wat heeft deze nodig om aan herstel te werken? Bij de intake zijn twee behandelaren en een professionele ervaringsdeskundige aanwezig.



Geen
behandeling



Behandeling in de specialistische ggz thuis, online, of bij GGZ NHN op locatie



Behandeling in de basis ggz



Het volgen van groepen en cursussen op de Herstelacademie. Dit kan eventueel in combinatie met een van de andere uitkomsten.



Ondersteuning door de POH ggz